



WONDERGREECE


Ρομαντική Λευκάδα με τις ανέσεις του Drimonas Villas

Ημέρες Ταξιδιού 5


Απολαύστε διακοπές στον ήσυχο Δρυμώννα, με απίστευτη θέα στο Ιόνιο. Το Drimonas Villas βρίσκεται σε κομβικό σημείο για να εξερευνήσετε εύκολα τις καλύτερες παραλίες του νησιού αλλά και για να ζήσετε ρομαντικές βραδιές στα δυτικά.

Από: Wondergreece Traveler


Μέρα 1

1. Κάστρο Αγίας Μαύρας
Πολιτισμός/Κάστρα 
2. Λευκάδα
Για την περιοχή/Πόλεις & Χωριά
3. Drimonas Villas
Διαμονή
4. Κάθισμα
Φύση/Παραλίες
5. Drimonas Villas
Διαμονή
6. Εξάνθεια
Για την περιοχή/Πόλεις & Χωριά
7. Ράχη, food & more
Φαγητό, Αγορές & Ενοικιάσεις/Φαγητό
8. Drimonas Villas
Διαμονή

Μέρα 2

1. Drimonas Villas
Διαμονή 
2. Άγιος Νικήτας
Για την περιοχή/Πόλεις & Χωριά
3. Μύλος
Φύση/Παραλίες
4. Τ' αγνάντιο
Φαγητό, Αγορές & Ενοικιάσεις/Φαγητό
5. Άγιος Νικήτας
Φύση/Παραλίες
6. Drimonas Villas
Διαμονή
7. Fly me Sun & Stars Bar
Φαγητό, Αγορές &
Ενοικιάσεις/Διασκέδαση
8. Drimonas Villas
Διαμονή


Μέρα 3

1. Drimonas Villas
Διαμονή 
2. Φάρος, Ακρωτήριο Λευκάτας
Πολιτισμός/Μνημεία & Αξιοθέατα
3. Πόρτο Κατσίκι
Φύση/Παραλίες
4. Λευκάτας
Φαγητό, Αγορές & Ενοικιάσεις/Φαγητό
5. Drimonas Villas
Διαμονή
6. Καρυά

Για την περιοχή/Πόλεις & Χωριά

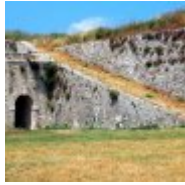
7. Δια Χειρός
Φαγητό, Αγορές & Ενοικιάσεις/Αγορές
8. Ελένη
Φαγητό, Αγορές & Ενοικιάσεις/Φαγητό
9. Drimonas Villas
Διαμονή

Μέρα 4

1. Drimonas Villas 
Διαμονή
2. Καβαλικευτά - Μεγάλη Πέτρα - Αβάλι
Φύση/Παραλίες
3. Drimonas Villas
Διαμονή
4. Λευκάδα
Για την περιοχή/Πόλεις & Χωριά
5. Παντοκράτορας
Πολιτισμός/Εκκλησίες & Μοναστήρια
6. Μουσείο Λευκαδίτικου Πολιτισμού
Ορφεύς
Πολιτισμός/Μουσεία
7. Θυμάρι
Φαγητό, Αγορές & Ενοικιάσεις/Φαγητό
8. Drimonas Villas
Διαμονή

Μέρα 5

1. Drimonas Villas 
Διαμονή



1. Κάστρο Αγίας Μαύρας

Πολιτισμός / Κάστρα



Περιοχή:
Λευκάδα

Απόσταση:

Εκκίνηση -

Χρόνος:

-

Σημείωση: Το κάστρο της Αγίας Μαύρας σας καλωσορίζει στο στεριανό νησί! Το ταξίδι στο ρομαντικό Ιόνιο ξεκινά!

GPS: N38.84474664691186,
W20.720504869836418



2. Λευκάδα

Για την περιοχή / Πόλεις & Χωριά



Απόσταση:

με αυτοκίνητο 2.8χλμ

Χρόνος:

07'

Σημείωση: Περνώντας μέσα από την πόλη της Λευκάδας κατευθυνθείτε προς Άγιο Νικήτα για να φτάσετε στο Drimonas Villas περνώντας από τα δυτικά του νησιού με θέα το Ιόνιο ή προς Καρυά περνώντας από τα Λαζαράτα και τα καταπράσινα φαράγγια.

GPS: N38.82988950638336,
W20.70038766767584



3. Drimonas Villas

Διαμονή



Απόσταση:

με αυτοκίνητο 17.1χλμ

Χρόνος:

26'

Σημείωση: Καλώς ήρθατε στο Drimonas Villas! Εδώ θα χαλαρώσετε στις ανέσεις της Villas σας και θα χορτάσουν τα μάτια σας Ιόνιο, υπέροχα ηλιοβασιλέματα και έναστρες βραδιές.

GPS: N38.76878516159316,
W20.621778777601662



4. Κάθισμα

Φύση / Παραλίες



Απόσταση:

με αυτοκίνητο 6.8χλμ

Χρόνος:

12'

Σημείωση: Το κατάλυμα βρίσκεται σε κομβικό σημείο για εξορμήσεις στις καλύτερες παραλίες του νησιού, μια από αυτές το κοσμοπολίτικο Κάθισμα. Μόλις 6 χιλιόμετρα μακριά σας είναι η πρότασή μας για την πρώτη σας μέρα εδώ. Οργανωμένη μεγάλη παραλία με beach bar, ξαπλώστρες, δυνατή μουσική και γαλάζια, βαθιά νερά να σας καλωσορίζουν στο Ιόνιο!

GPS: N38.7761651,
W20.60007070000006



5. Drimonas Villas

Διαμονή



Απόσταση:

με αυτοκίνητο 6.8χλμ

Χρόνος:

11'

GPS: N38.76878516159316,
W20.621778777601662

Σημείωση: Κάντε μια σύντομη στάση στη Villa σας και ετοιμαστείτε για ένα ρομαντικό απόγευμα στην Εξάνθεια!



6. Εξάνθεια

Για την περιοχή / Πόλεις & Χωριά



Απόσταση:

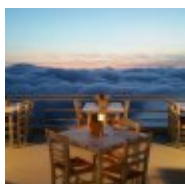
με αυτοκίνητο 6.8χλμ

Χρόνος:

11'

GPS: N38.7573995,
W20.618978800000036

Σημείωση: Αφού βολτάρετε λίγο στο αμφιθεατρικά χτισμένο ορεινό χωριό της Λευκάδας, κατευθυνθείτε προς την Ράχη για να βρείτε τραπέζι.



7. Ράχη, food & more

Φαγητό, Αγορές & Ενοικιάσεις / Φαγητό



Επικοινωνία:

T: (+30) 26450 99439

Απόσταση:

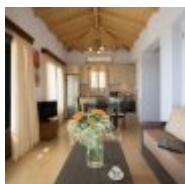
περπατώντας 0.3χλμ

Χρόνος:

04'

GPS: N38.758228,
W20.616827999999994

Σημείωση: Φτάστε στην Ράχη ιδανικά πριν το ηλιοβασίλεμα και απολαύστε ένα από τα καλύτερα ηλιοβασιλέματα του νησιού, με θέα το απέραντο Ιόνιο ενώ απολαμβάνετε υπέροχα πιάτα και ένα ποτήρι κρασί.



8. Drimonas Villas

Διαμονή



Απόσταση:

με αυτοκίνητο 4.3χλμ

Χρόνος:

08'

GPS: N38.76878516159316,
W20.621778777601662

Σημείωση: Επιστροφή για ξεκούραση στη Villa σας. Πριν ξεκουραστείτε πιείτε ένα ακόμα ποτήρι κρασί στο μπαλκόνι σας ή δίπλα στην ιδιωτική σας πισίνα.



1. Drimonas Villas

Διαμονή



Απόσταση:

Εκκίνηση -

Χρόνος:

-

GPS: N38.76878516159316,
W20.621778777601662

Σημείωση: Ετοιμάστε το πρωινό σας και απολαύστε το στο μπαλκόνι σας με υπέροχη θέα!



2. Άγιος Νικήτας

Για την περιοχή / Πόλεις & Χωριά



Απόσταση:

με αυτοκίνητο 7.3χλμ

Χρόνος:

12'

GPS: N38.78941,
W20.61320079999996

Σημείωση: Πάρτε το αυτοκίνητο και κατευθυνθείτε προς τον παραθαλάσσιο παραδοσιακό οικισμό του Αγίου Νικήτα.



3. Μύλος

Φύση / Παραλίες



Απόσταση:

περπατώντας 0.7χλμ

Χρόνος:

12'

GPS: N38.78736959137601,
W20.60816526347662

Σημείωση: Κατεβαίνοντας προς τον οικισμό με τα πόδια, στα αριστερά θα βρείτε ένα μονοπάτι που οδηγεί στην παραλία Μύλος. Στην αρχή θα χρειαστεί να ανεβείτε έναν λόφο και έπειτα να τον καταβείτε. Στο σύνολο η διαδρομή είναι περίπου 20 λεπτά αλλά όταν φτάσετε στην κορυφή του λόφου και αντικρίσετε την παραλία θα ξεχάσετε κάθε κούραση, η παραλία αυτή είναι ένας παράδεισος στα πόδια σας! Να έχετε μαζί σας καλύτερα κλειστά παπούτσια και ομπρέλα!



4. Τ' αγνάντιο

Φαγητό, Αγορές & Ενοικιάσεις / Φαγητό



Επικοινωνία:

T: (+30) 26450 97383,
6972831605

Απόσταση:

περπατώντας 0.8χλμ

Χρόνος:

13'

GPS: N38.789803042605556,
W20.612988905487782

Σημείωση: Αφού χορτάσετε κολύμπι και ηλιοθεραπεία στο Μύλο, επιστρέψτε στο χωριό του Αγίου Νικήτα. Σας προτείνουμε φαγητό Τ' αγνάντιο. Καθίστε στο μπαλκόνι του και πιείτε ούζο με θαλασσινούς μεζέδες.



5. Άγιος Νικήτας

Φύση / Παραλίες



Απόσταση:

περπατώντας 0.0χλμ

Χρόνος:

00'

GPS: N38.79012241219053,
W20.613212604754608

Σημείωση: Αν έχει περάσει η ώρα μετά το φαγητό και θέλετε μια τελευταία βουτιά, ο Άγιος Νικήτας έχει εκεί μπροστά μια από τις πιο γνωστές και όμορφες παραλίες του νησιού! Είναι όμως αρκετά μικρή και συνήθως έχει πολύ κόσμο!



6. Drimonas Villas

Διαμονή



Απόσταση:

με αυτοκίνητο 7.4χλμ

Χρόνος:

12'

GPS: N38.76878516159316,
W20.62177877601662

Σημείωση: Ετοιμάστε το βραδινό στην Villa σας και απολάυστε το στο μπαλκόνι σας.



7. Fly me Sun & Stars Bar

Φαγητό, Αγορές & Ενοικιάσεις / Διασκέδαση



Απόσταση:

με αυτοκίνητο 3.3χλμ

Χρόνος:

44'

GPS: N38.75804370877038,
W20.616511167706335

Σημείωση: Τόσο κοντά σας βρίσκεται το "αδερφάκι" της Ράχης, το Sun & Stars bar Fly me. Επισκεφτείτε το και απολάυστε δροσερά κοκτέιλ με συνοδεία ωραίας μουσικής!



8. Drimonas Villas

Διαμονή



Απόσταση:

με αυτοκίνητο 3.3χλμ

Χρόνος:

48'

GPS: N38.76878516159316,
W20.62177877601662



1. Drimonas Villas

Διαμονή



Απόσταση:

Εκκίνηση -

Χρόνος:

-

GPS: N38.76878516159316,
W20.621778777601662



2. Φάρος, Ακρωτήριο Λευκάτας

Πολιτισμός / Μνημεία & Αξιοθέατα



Απόσταση:

με αυτοκίνητο 34.7χλμ

Χρόνος:

57'

GPS: N38.563451354799014,
W20.542892889318864

Σημείωση: Σήμερα προτείνουμε να κατευθυνθείτε νότια! Φτάστε στον Φάρο, στο Ακρωτήριο Λευκάτας στο νοτιότερο σημείο του νησιού. Η θέα θα σας κόψει την ανάσα!



3. Πόρτο Κατσίκι

Φύση / Παραλίες



Απόσταση:

με αυτοκίνητο 15.6χλμ

Χρόνος:

29'

GPS: N38.60216831458878,
W20.549465462426724

Σημείωση: Στην επιστροφή σας, στρίψτε για την νοτιότερη παραλία του νησιού και ίσως την πιο γνωστή στην Ελλάδα, το Πόρτο Κατσίκι! Άδικα; Καθόλου! Φτάστε όσο πιο νωρίς γίνεται πριν γεμίσει από κόσμο. Μια βουτιά στα βαθιά παγωμένα νερά κάτω από τον λευκό βράχο που κομμένος μοιάζει να κουβαλά θυμάρια και σκίντα θα σας κάνει να αγαπήσετε αυτή την παραλία!



4. Λευκάτας

Φαγητό, Αγορές & Ενοικιάσεις / Φαγητό



Επικοινωνία:

T: (+30) 26450 33149,
6932611106

Απόσταση:

με αυτοκίνητο 10.3χλμ

Χρόνος:

19'

GPS: N38.66469157027161,
W20.570903012758663

Σημείωση: Έχοντας κολυπήσει για ώρα κάτω από τον ήλιο στο Πόρτο Κατσίκι σίγουρα θα έχετε πεινάσει. Η καλύτερη πρόταση στην διαδρομή για ένα ρομαντικό τετ α τετ, είναι το μπαλκόνι του Λευκάτας στο Αθάνι. Δοκιμάστε φακοκεφτέδες, μύδια αχνιστά με λευκό κρασί και σκόρδο και άλλες παραδοσιακές σπεσιαλιτέ.



5. Drimonas Villas

Διαμονή



Απόσταση:

με αυτοκίνητο 19.3χλμ

Χρόνος:

27'

GPS: N38.76878516159316,

W20.621778777601662

Σημείωση: Επιστροφή για μεσημεριανή ξεκούραση.



6. Καρυά

Για την περιοχή / Πόλεις & Χωριά



Απόσταση:

με αυτοκίνητο 7.2χλμ

Χρόνος:

14'

GPS: N38.758225,

W20.64908939999998

Σημείωση: Το απόγευμα επισκεφτείτε την Καρυά, ένα άλλο ορεινό χωριό με πολλές ομορφιές. Βρίσκεται μόλις 7 χιλιόμετρα μακριά. Περιπλανηθείτε στο κεφαλοχώρι, μάθετε για το καρσανικό κέντημα που ξεκίνησε από εδώ, επισκεφθείτε τα μαγαζιά με τα παραδοσιακά προϊόντα και κάντε τις αγορές σας.



7. Δια Χειρός

Φαγητό, Αγορές & Ενοικιάσεις / Αγορές



Επικοινωνία:

T: (+30) 6971671481

Απόσταση:

περπατώντας 0.3χλμ

Χρόνος:

04'

GPS: N38.75978529577784,

W20.648898963159922

Σημείωση: Δίπλα στην πλατεία βρίσκεται το Δια χειρός, εκεί θα βρείτε τον κο Δημοσθένη ενώ δημιουργεί κάποιο έργο του. Όλα εδώ είναι χειροποίητα, θαυμάστε τα και πάρτε λίγη λευκαδίτικη τέχνη μαζί σας αποκτώντας κάποιο έργο του.



8. Ελένη

Φαγητό, Αγορές & Ενοικιάσεις / Φαγητό



Επικοινωνία:

T: (+30) 26450 41083

Απόσταση:

περπατώντας 0.0χλμ

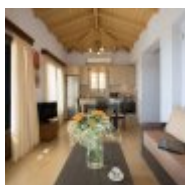
Χρόνος:

00'

GPS: N38.7599024211621,

W20.648713890737895

Σημείωση: Αν πεινάσετε η Ελένη στην πλατεία είναι η προτασή μας για παραδοσιακή λευκαδίτικη κουζίνα!



9. Drimonas Villas

Διαμονή



Απόσταση:

με αυτοκίνητο 7.0χλμ

Χρόνος:

13'

GPS: N38.76878516159316,

W20.621778777601662



1. Drimonas Villas

Διαμονή



Απόσταση:

Εκκίνηση -

Χρόνος:

-

GPS: N38.76878516159316,
W20.621778777601662

Σημείωση: Η πρώτη εικόνα που θα αντικρίσετε όταν ξυπνήσετε είναι το γαλάζιο του Ιονίου!



2. Καβαλικευτά - Μεγάλη Πέτρα - Αβάλι

Φύση / Παραλίες



Απόσταση:

με αυτοκίνητο 9.6χλμ

Χρόνος:

21'

GPS: N38.75221189372701,
W20.58852114696049

Σημείωση: Πάρτε τον δρόμο για Καλαμίτσι, κι απο εκεί κατεβείτε προς τις παραλίες Μεγάλη Πέτρα, Καβαλικευτά, Αβάλι και Γάιδαρος. Σε αυτές λειτουργούν 3 beach bar με χαλαρή μουσική, από όπου μπορείτε να προμηθευτείτε κάτι να φάτε ή να πιείτε. Φτάστε νωρίς γιατί δεν υπάρχει αρκετός χώρος για πάρκινγκ. Στα δεξιά είναι και η πιο ερημική παραλία, η οποία θέλει λίγο παραπάνω περπάτημα και απαραίτητα ομπρέλα, αλλά σίγουρα αξίζει ο κόπος!



3. Drimonas Villas

Διαμονή



Απόσταση:

με αυτοκίνητο 9.6χλμ

Χρόνος:

22'

GPS: N38.76878516159316,
W20.621778777601662

Σημείωση: Περάστε το μεσημέρι σας στη Villa σας διαβάζοντας ένα βιβλίο στο μπαλκόνι ή απολαμβάνοντας βουτιές στην πισίνα σας!



4. Λευκάδα

Για την περιοχή / Πόλεις & Χωριά



Απόσταση:

με αυτοκίνητο 18.9χλμ

Χρόνος:

27'

GPS: N38.82988950638336,
W20.70038766767584

Σημείωση: Το απόγευμα επισκεφτείτε την πόλη του νησιού για να την γνωρίσετε καλύτερα. Χαθείτε στα σοκάκια της και ίσως κάπου ακούσετε την Αγιομαυρίτικη παρέα να τραγουδά καντάδες.



5. Παντοκράτορας

Πολιτισμός / Εκκλησίες & Μοναστήρια



Περιοχή:
Λευκάδα

Απόσταση:
περπατώντας 0.7χλμ

Χρόνος:
09'

GPS: N38.8323874,
W20.70658930000002

Σημείωση: Στον κεντρικό πεζόδρομο με την αγορά θα συναντήσετε και τον εντυπωσιακό ναό του Παντοκράτορα, αξιόλογο δείγμα μπαροκ στο νησί.



6. Μουσείο Λευκαδίτικου Πολιτισμού Ορφεύς

Πολιτισμός / Μουσεία



Περιοχή:
Λευκάδα

Επικοινωνία:
Τηλ.: (+30) 26450 25497

Απόσταση:
περπατώντας 0.3χλμ

Χρόνος:
03'

GPS: N38.83415816614758,
W20.708463799019682

Σημείωση: Μην χάσετε μια ξενάγηση στον "Ορφέα". Εδώ θα μάθετε για τα ήθη και έθιμα του τόπου, την αρχιτεκτονική αλλά και την ζωή του Λευκαδίων.



7. Θυμαρί

Φαγητό, Αγορές & Ενοικιάσεις / Φαγητό



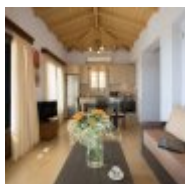
Επικοινωνία:
T: (+30) 26450 22266

Απόσταση:
περπατώντας 0.1χλμ

Χρόνος:
01'

GPS: N38.835159,
W20.708766999999966

Σημείωση: Κλείστε την βραδιά με ένα ρομαντικό δείπνο στην αυλή του Θυμαριού! Διαλέξτε από τα ιδιαίτερα πιάτα του μενού που συνδιάζουν το παραδοσιακό με το σύγχρονο και ζητήστε να σας προτείνουν το κατάλληλο κρασί. Εδώ ξέρουν!



8. Drimonas Villas

Διαμονή



Απόσταση:
με αυτοκίνητο 17.7χλμ

Χρόνος:
29'

GPS: N38.76878516159316,
W20.621778777601662



1. Drimonas Villas

Διαμονή



Απόσταση:

Εκκίνηση -

Χρόνος:

-

GPS: N38.76878516159316,
W20.621778777601662

Σημείωση: Ευχόμαστε να απολαύσετε τις μέρες στην Λευκάδα και το Drimonas Villas. Επιστροφή γεμάτοι ενέργεια! Θα χαρούμε να σας ξαναδούμε!

Λευκάδα

Πρόσβαση

Με αυτοκίνητο: Η Λευκάδα είναι το μοναδικό νησί που μπορείτε να έλθετε με το αυτοκίνητο σας χωρίς έξοδα φέρι-μποτ, χρησιμοποιώντας τη γέφυρα συνεχούς ροής που την ενώνει με την Ακαρνανία. Λεωφορεία του ΚΤΕΛ εκτελούν καθημερινά 5 δρομολόγια (5 ωρών) από και προς την Αθήνα (378 χλμ.) ενώ από και προς τη Θεσσαλονίκη (420 χλμ.) εκτελούν 1 δρομολόγιο (5 ωρών) καθημερινά. Η υποθαλάσσια σήραγγα Πρεβέζης-Ακτίου καθιστά εύκολη την πρόσβαση στο νησί από τη βορειοδυτική Ελλάδα αλλά και το λιμάνι της Ηγουμενίτσας (100 χλμ.), που αποτελεί μια μεγάλη πύλη εισόδου από τη Δυτική και Κεντρική Ευρώπη. Η λειτουργία της γέφυρας Ρίου-Αντιρρίου διευκολύνει σημαντικά τη σύνδεση του νησιού με την υπόλοιπη Ελλάδα, καθώς και με το λιμάνι της Πάτρας (170 χλμ.), που αποτελεί τη δεύτερη μεγάλη πύλη εισόδου από την Ευρώπη.

Με αεροπλάνο: Από την Αθήνα πραγματοποιούνται καθημερινές πτήσεις προς το διεθνές αεροδρόμιο του Ακτίου, που απέχει μόλις 18 χλμ. από την πόλη της Λευκάδας, ενώ από τη Θεσσαλονίκη δύο πτήσεις την εβδομάδα. Ενδιάμεσοι σταθμοί είναι η Κέρκυρα, η Κεφαλονιά και η Ζάκυνθος. Επίσης, αεροπορική σύνδεση δυο φορές την εβδομάδα υπάρχει με την Κρήτη (Σητεία). Από τον Απρίλιο έως και τον Οκτώβριο πραγματοποιούνται απευθείας πτήσεις προς το Άκτιο και από την Ευρώπη.

Με πλοίο: Από το Νυδρί και τη Βασιλική πραγματοποιούνται καθημερινά δρομολόγια με φέρι-μποτ για Μεγανήσι, Κεφαλονιά (Φισκάρδο), Ιθάκη (Φρίκες). Επίσης μικρά τουριστικά σκάφη κάνουν εκδρομές στα γύρω νησιάκια και τις παραλίες.

Χρήσιμα τηλέφωνα

Υπηρεσίες Υγείας

Άμεση βοήθεια: 166

Γενικό Νοσοκομείο Λευκάδας: (+30) 26453 60100-300

Δήμος

Δήμος Λευκάδας: (+30) 26453 60500-8

Δήμος Σφακιωτών: (+30) 26453 61400

Δήμος Απολλωνίων: (+30) 26453 61000

Δήμος Ελλομένων: (+30) 26453 61100

Αστυνομικές αρχές

Άμεση Δράση: 100

Αστυνομία Λευκάδας: (+30) 26450 29370, 29375

Τουριστική Αστυνομία: (+30) 26450 29379

Λιμενικές αρχές

Λιμεναρχείο Λευκάδας: (+30) 26450 22176, 22322

Λιμεναρχείο Νυδρίου: (+30) 26450 92509

Πυροσβεστική, δασαρχεία

Πυροσβεστική: 199

Πυροσβεστική Λευκάδας: (+30) 26450 22555, 22199

Δασική υπηρεσία Λευκάδας: (+30) 26450 24434

Μετακινήσεις

ΚΤΕΛ: (+30) 26450 22364

Ταξί Λευκάδα: (+30) 26450 21200, 24600

Ταξί Νυδρί: (+30) 26450 92000